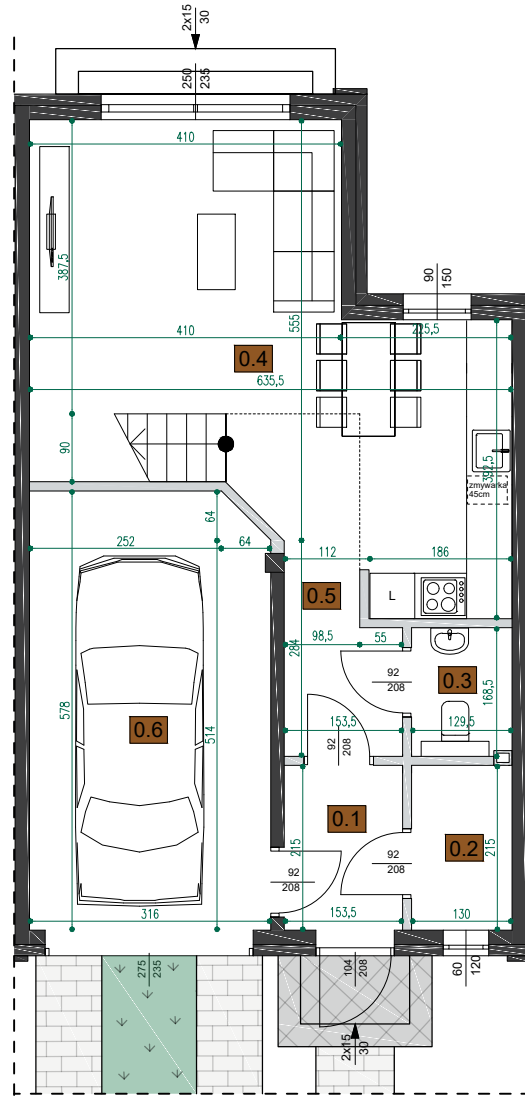
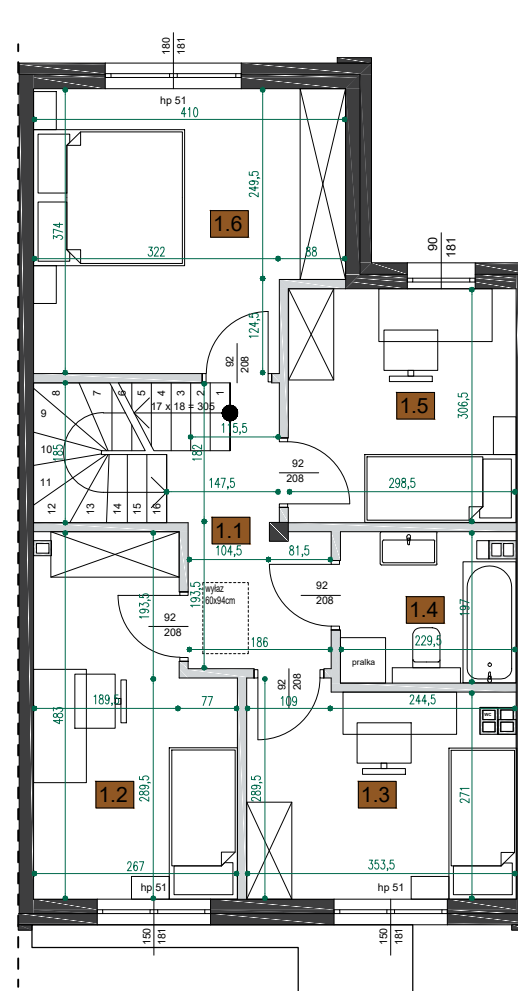
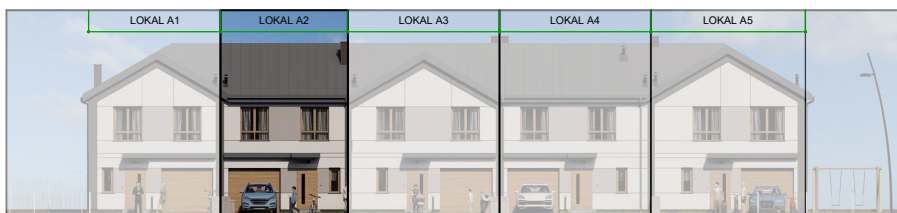


# OSIEDLE STARY MŁYN LOKAL A2



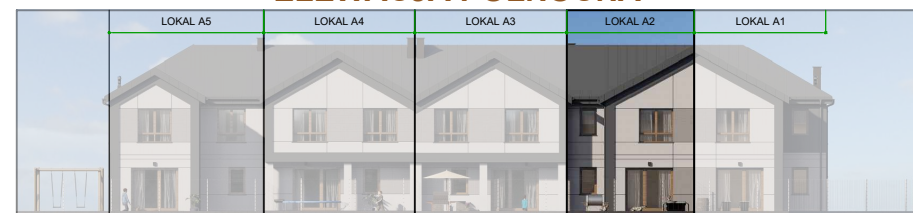
WYKAZ POMIESZCZEŃ- LOKAL A2 - PARTER			
Nr	Nazwa	Posadzka	Pow. użytkowa [m <sup>2</sup> ]
0.1	przedsionek	panel/deska	3,30
0.2	garderoba	panel/deska	2,80
0.3	WC	terakota	2,15
0.4	pokój dzienny z kuchnią	panel/deska	23,96
0.5	komunikacja	panel/deska	6,36
0.6	garaż jedno stanowiskowy	terakota	18,05
Razem:			<b>56,62</b>

ELEWACJA POŁUDNIOWA



WYKAZ POMIESZCZEŃ- LOKAL A2 - PIĘTRO			
Nr	Nazwa	Posadzka	Pow. użytkowa [m <sup>2</sup> ]
1.1	komunikacja	panel/deska	5,84
1.2	pokój	panel/deska	11,33
1.3	pokój	panel/deska	9,60
1.4	łazienka	terakota	4,34
1.5	pokój	panel/deska	9,14
1.6	pokój	panel/deska	14,24
Razem:			<b>54,49</b>

ELEWACJA PÓŁNOCNA



Mińsk Mazowiecki  
ul. Stefana Czarnieckiego



**TomBud**

+48 509 200 052

+48 25 759 06 06

biuro@tombud.waw.pl

www.tombud.waw.pl

Lokalizacja lokalu na działce



Bilans terenu

P <sub>dz</sub> = 151,25m <sup>2</sup>		Pow. [m <sup>2</sup> ]
powierzchnia zabudowy	71,82	
powierzchnia utwardzona	22,24	
powierzchnia biologicznie czynna	57,19	



LOKAL  
**A2**

KONDYGNACJA  
**PARTER**

POWIERZCHNIA  
**56,62m<sup>2</sup>**

LOKAL  
**A2**

KONDYGNACJA  
**PIĘTRO**

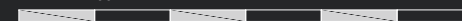
POWIERZCHNIA  
**54,49m<sup>2</sup>**

POWIERZCHNIA UŻYTKOWA  
**111,11m<sup>2</sup>**

UWAGI:  
1. Powierzchnie pomieszczeń podano z uwzględnieniem grubości tynków, zgodnie z normą PN-ISO 9836;  
2. Wymiary pomieszczeń podano w centymetrach  
3. Wymiary pomieszczeń podano z uwzględnieniem tynków;  
4. Powierzchnie oraz wymiary mogą ulec niewielkim zmianom w trakcie realizacji projektu;  
5. Powierzchnia pod ściankami działowymi nie jest wliczona do powierzchni lokalu;

— ŚCIANY KONSTRUKCYJNE  
— ŚCIANY DZIAŁOWE  
— UTWARDZENIE KOSTKĄ BETONOWĄ  
— GRUNT STABILIZOWANY - GEOKRATA  
— TRAWNIK

SKALA 1:100



**BUDYNEK JEDNORODZINNY  
W ZABUDOWIE SZEREGOWEJ**